

GemLoupe

ユーザーマニュアル



セットアップビデオを
見るためにスキャン



GemLoupe 会う

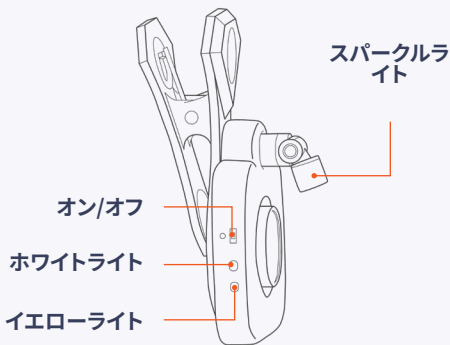
GemLoupe のカスタム 5 倍レンズは、あなたのスマートフォンをプロのジュエリーカメラに変えるいつでも、どこでも、どんなスマートフォンでも、完璧なディテールを映し出す。



GemLoupe ライティング



GemLoupe には、スパークル、ホワイト、イエローの3種類の照明設定があります。



スパークルは自然の火やダイヤモンドの輝きを引き出すような直接光源です。このライトを点灯させると、宝石の輝きをとらえられます。

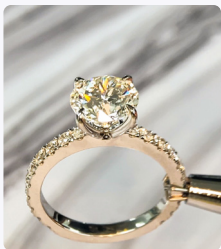
ホワイトライトは **5500k** で設定されており、ニュートラルな光となっています。

黄色の光は **3500K** で構成されており、エメラルド、ルビー、オパールなどの宝石に最適です。

GemLoupe と一 緒に撮影しました



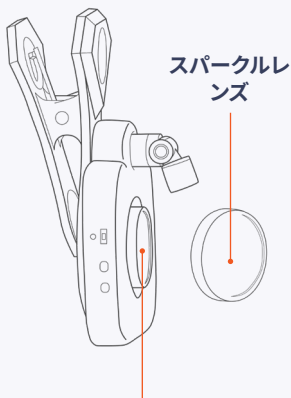
白色光で撮影



黄色の光で撮影



光の強度を変更するには、サイドボタンを最大3回押します。



スパークル
レンズ

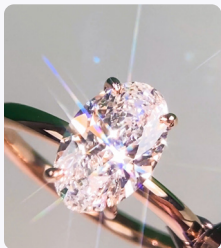
5倍レンズ

5X 拡大は宝石類および宝石用
原石のために、完成します



輝きレンズは輝きを捕獲したいと思わないとき取除く
ことができます

スパークルレンズ で撮影した



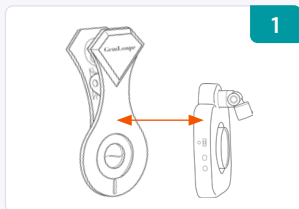
スパークルレンズで撮影した



輝きレンズなしで撮影

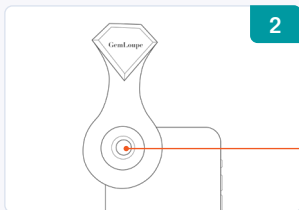
GemLoupe のインストール

最良の結果を得るためには、すべての手順に正確に従ってください。



1

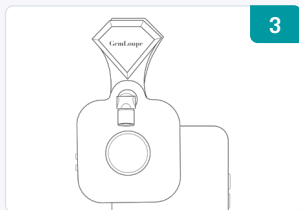
GemLoupe からクリップを取り外します



2

携帯電話のカメラにクリップを配置します。

レンズが穴の中央にあることを確認してください。



3

本体をクリップに取り付けます



4



スマートフォンの
スタンドに
携帯電話を置
きます

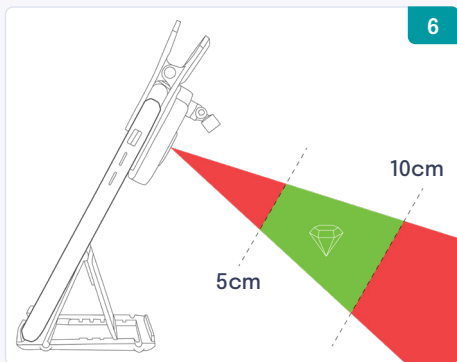
5



GemLightbox
アプリを開
き、GemLoupe
を選択します

トラブルを抱えて? 訪問
support.picupmedia.com

宝石や宝石を宝石ループの前に置き、捕獲してください!



注:5x レンズの撮影距離は 5-10cm(2-4in)です。使用中は、宝石類 および宝石用原石が焦点範囲の内に置かれることを確かめて下さい。

充電する方法

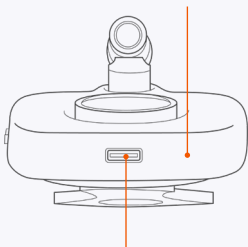


充電ケーブルと 5V 電源アダプタ(別売)を使用して、GemLoupe を電源 コンセントに接続します。

ライトインジケータ

 低い電池

 フルバッテリー



USB-C コネクタ



塵の防止

レンズに直接触れることはご遠慮ください。常にキャップのみからレンズを保持します。塵があったら、穏やかなクリーニングのために空気送風機かマイクロファイバーの布を使用して下さい。

液体の防止

レンズに汚れが残って画像や動画がぼやけてしまう可能性がありますので、液体との接触を避けてください。

破損防止

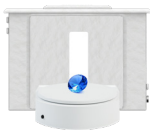
レンズは影響を受けた場合に破損する高品質のガラスで作られています。各使用の後で場合に戻ってレンズを入れて下さい。

GemLightbox コレクション



関連製品

4.8 ★
456 レビュー



GemLightbox&ター ンテーブルセット

- ⊙ ジュエリー写真
- ⊙ ジュエリー 360° 動画

4.9 ★
333 レビュー



GemLightbox Macro

- ⊙ 10 倍の倍率
- ⊙ ルースダイヤモンドと
宝石用
- ⊙ 0.1カラットから50カ
ラット

www.picupmedia.com/shop-page

グローバル宝石商ネットワークに参加



世界中の他の宝石商との話し合い、学び、ネットワーク



デジタル宝石商フェイスブックグループに参加

ソーシャルメディアで私たちを見つける



@gemlightbox



GemLightbox



Picup Media



@picup_media



ありがとうございました!

GemLightbox では、10,000 人以上の宝石商がデジタルの世界に入るのを手伝ってきました。

私たちは、デジタル化が唯一の道であるときに、業界がデジタル化するのをシームレスに支援するために、パンデミックの間に GemLoupe を作成しました。

あなたの最初の GemLoupe の写真を撮るように、私たちはあなたに感謝とお祝いを言いたいです! デジタルの未来は今、一緒に、私たちは繁栄します!

ビジネスの弾力性への前進!

GemLightbox チーム

何が含まれていますか？



1pc GemLoupe



1pc スパークルレンズ



1pc5x レンズ



1pc 電源コード



1pc スマートフォンホルダー



1pc 清拭布



1pc 締縄



国固有の処分要件
を遵守してください